

KARTA REJESTRACYJNA OSUWISKA

1. Numer ewidencyjny:

2 6 - 1 2 - 0 5 5 - 1 1 4 6 2 8

2. Lokalizacja osuwiska:

1. Miejscowość: Winnica	2. Gmina: Połaniec obszar wiejski	3. Powiat: staszowski	4. Województwo: świętokrzyskie
5. Mapa topograficzna: M-34-55-D-a-3	6. Arkusz SMGP 1:50 000: M-34-55-D Połaniec (920)	7. Współrzędne geograficzne: 21° 17'52.846" E	50° 25'37.521" N
8. Kraina geograficzna: Niecka Połaniecka	9. Jednostka tektoniczna: Niecki: szczecińska, mogileńsko- łodzka, miechowska	10. Zlewnia: Wschodnia/Czarna	
11. Inne dane lokalizacyjne: przy ul. Nadwiślańskiej			

3. Charakterystyka osuwiska:

1. Sytuacja geomorfologiczna: skarpa przykorytowa	2. Układ geologiczny: asekwentne		
3. Rodzaj materiału: osuwisko zwietrzliny na skalnym podłożu (zwietrzelinowe)	4. Rodzaj ruchu: zsuw	5. Stopień aktywności: aktywne ciągle	
6. Krótki opis słowny: Niewielkie, aktywne osuwisko o wyraźnych skarpach: głównej i bocznych. Nad skarpią główną widoczne są szczeliny równoległe do skarpy głównej. Koluwia mają postać niewielkich, ale wyraźnych form wypukło - wklęsłych, rozdzielonych wypłaszczeniami, które są przesączone wodą.			

4. Parametry morfometryczne osuwiska:

a. ogólne:

1. Powierzchnia: 0.12 ha	2. Długość: 27 m	3. Szerokość: 57 m	4. Wysokość maks.: 164 m n.p.m.	5. Wysokość min.: 156 m n.p.m.	6. Rozpiętość pionowa: 8 m
7. Nachylenie: 17°	8. Azymut: 340°				

b. skarpa osuwiskowa:

9. Wysokość skarpy głównej: 3.0 m	10. Nachylenie skarpy głównej: 47°	11. Szczeliny powyżej skarpy głównej: tak	12. Skarpy wtórne: Nie występują
--------------------------------------	---------------------------------------	----------------------------------------------	-------------------------------------

c. jęzor i koluwium:

13. Wysokość czola: 0.0 m	14. Długość powierzchni koluwium: 22 m	15. Nachylenie powierzchni koluwium: 13°	16. Miąższość: mierzona: m szacowana: 3.0 m	
------------------------------	-------------------------------------------	---------------------------------------------	---------------------------------------------------	--

d. stok, na którym jest osuwisko:

17. Typ stoku: prosty (jednostajnie nachylony)	18. Nachylenie: 16°	19. Ekspozycja: N	20. Długość: 32 m	21. Wysokość: 9 m
---------------------------------------------------	------------------------	----------------------	----------------------	----------------------

5. Podłoże osuwiska:

1. Rodzaj utworów: iły	2. Wiek utworów: miocen	3. Zaleganie warstw: - / - / brak możliwości obserwacji
4. Tektonika: inne (w tym: brak uwarunkowań tektonicznych)		

6. Materiał koluwalny:

gliny i/lub iły

7. Przejawy wód powierzchniowych i gruntowych w obrębie:

1. Koluwium: wysięki	2. Skarpy głównej i stoku powyżej skarpy: brak
3. Stoku poniżej osuwiska: cieki powierzchniowe	4. Stoku po bokach osuwiska: brak

8. Wiek i geneza osuwiska:

1. Data powstania: brak danych	3. Przyczyna ruchu osuwiskowego: naturalna - infiltracja wód opadowych, naturalna - podcięcie erozyjne
2. Rozwój osuwiska w czasie: brak danych	

9. Użytkowanie terenu w obrębie osuwiska:

a. pokrycie stoku:

1. Lasy: nie	2. Zarośla krzewiaste: tak	3. Łąki i pastwiska: nie	4. Grunty orne: nie	5. Sady: nie	6. Nieużytki: nie
-----------------	-------------------------------	-----------------------------	------------------------	-----------------	----------------------

b. zabudowa:

7. Mieszkalna: 0	8. Gospodarcza: 0	9. Przemysłowa/usługowa: 0	10. Użyteczności publicznej: 0
11. Zabytkowa/sakralna: 0	12. Inna: brak		

c. infrastruktura komunikacyjna:

13. Drogi: brak	14. Linie kolejowe: nie
--------------------	----------------------------

d. linie przesyłowe:

15. Linie energetyczne: nie	16. Linie telefoniczne: nie	17. Wodociągi: nie	18. Kanalizacja: nie
19. Gazociągi: nie	20. Inne: nie		

10. Powstałe szkody i zagrożenia:

1. Uprawy: Nie stwierdzono	6. Uprawy: Nie występują
2. Zabudowa: Nie stwierdzono	7. Zabudowa: Nie występują
3. Infrastruktura komunikacyjna: Nie stwierdzono	8. Infrastruktura komunikacyjna: Nie występują
4. Linie przesyłowe: Nie stwierdzono	9. Linie przesyłowe: Nie występują
5. Inne: Lekko wychylone z pionu fundamenty i słupki płotu z siatki.	10. Inne: Możliwe jest zniszczenie płotu jeśli osuwisko będzie się rozwijać w górę stoku.
11. Ocena możliwości wystąpienia dalszych ruchów osuwiskowych: Możliwe. Osuwisko przejawia swoją aktywność. Ruch będzie zachodził do momentu ustalenia się nowego stanu równowagi na stoku. Ruchom masowym sprzyjać będą obfite opady deszczu.	

11. Rodzaje i zakres wykonanych prac zabezpieczających:

nie

12. Prowadzenie instrumentalnych prac monitoringowych:

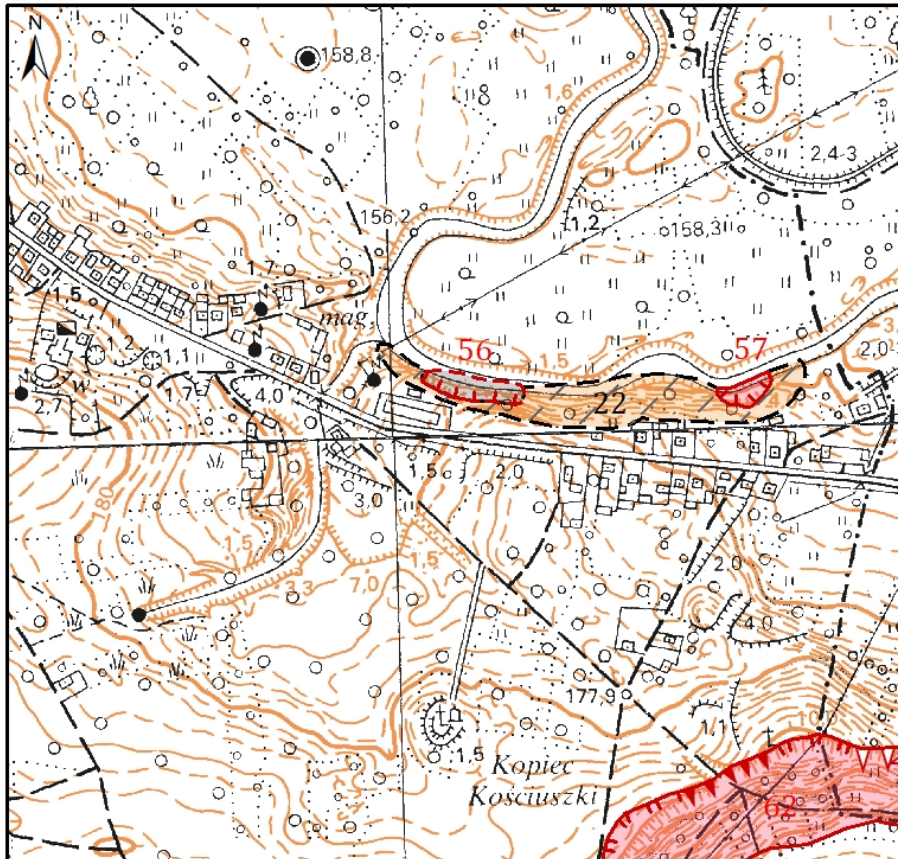
nie

13. Stan badań:

Publikacje:

Dokumentacje:

14. Szkic (mapa) osuwiska:



skala 1:10 000

15. Przekrój geologiczny osuwiska:

16. Fotografia (-ie) osuwiska:





17. Uwagi o możliwości zabezpieczenia oraz dodatkowe informacje:

Osuwisko nie wymaga zabezpieczenia.

18. Autor karty:

Edyta Rycio

19. Kategoria i numer uprawnień geologicznych:

VIII/165

20. Instytucja:

Centrum Geozagrożeń PIG-PIB

21. Data wypełnienia:

2020-09-14